

DdP.31

Carta del consumo di suolo: elementi dello stato di fatto e di diritto

PGT vigente al 2.12.2014
PGT 2024

Scala di rappresentazione 1:7.000

DATA Luglio 2024

ADOZIONE con delibera del Consiglio Comunale n. 4 del 19/02/2024
APPROVAZIONE con delibera del Consiglio Comunale n. 5 del 22/04/2024 e n. 22 del 29/07/2024

Sindaco
Cristian Robustellini

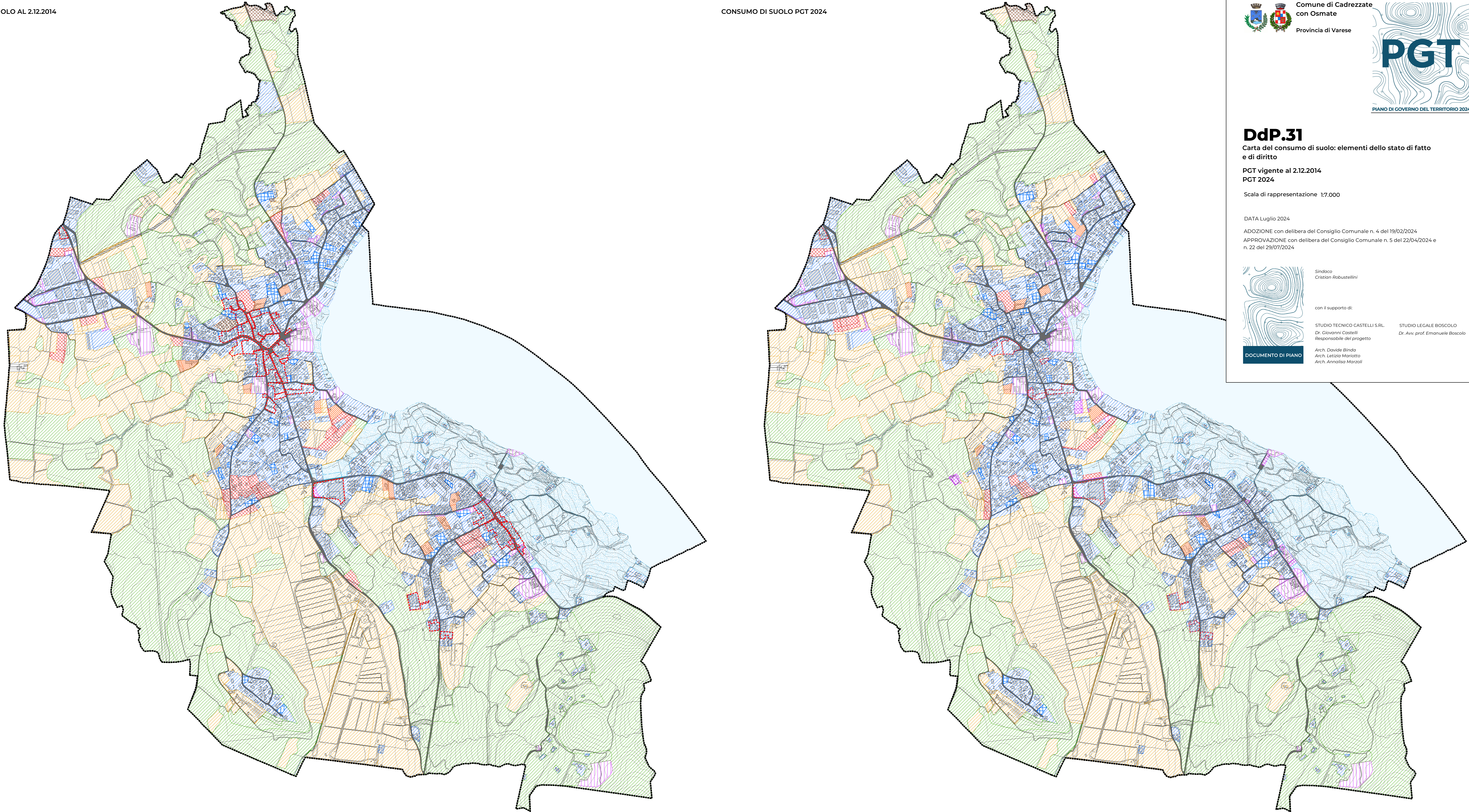
con il supporto di:

STUDIO TECNICO CASTELLI S.R.L.
Dr. Giovanni Castelli
Responsabile del progetto

STUDIO LEGALE BOSCOLO
Dr. Avv. prof. Emanuele Boscolo

Arch. Davide Binda
Arch. Letizia Mariotto
Arch. Annalisa Marzoli

DOCUMENTO DI PIANO



Legenda

- Comune di Cadrezzate con Osmate
- Ambiti della Rigenerazione

CONSUMO DI SUOLO

Superficie urbanizzata

- 1, a - Superficie edificata
- 1, b - Superficie edificata per attrezzature pubbliche o private
- 1, c - Superficie strade interne al TUC o di livello comunale
- 1, d - Superficie lotti liberi edificabili e aree verdi
- 1, f - Impianti di depurazione

Superficie urbanizzabile

- 2, a - Ambiti di trasformazione su suolo libero
- 2, b - Aree pianificazione attuativa su suolo libero con perimetro contiguo alla sup. urbanizzata
- 2, c - Nuovi servizi previsti con perimetro NON contiguo alla sup. urbanizzata
- 2, d - Nuovi servizi previsti con perimetro contiguo alla sup. urbanizzata
- 2, f - Aree con previsioni infrastrutturali comunali e sovracomunali

Superficie agricola o naturale

- 3, a - Superficie agricola
- 3, b - Superficie boscata
- 3, c - Superficie lacustre - Lago di Monate
- 3, d - Zona paesaggistica in affaccio sul Lago di Monate

1- Superficie URBANIZZATA		PGT 2/12/2014	PGT 2024
1a	Superficie Edificata	1.296.426,18 mq	1.331.266,93 mq
1b	Superficie Edificata per attrezzature pubbliche o private	126.870,70 mq	125.573,81 mq
1c	Superficie strade interne al TUC o di livello comunale	176.531,28 mq	179.944,54 mq
1d	Superfici lotti liberi edificabili e aree verdi sup < 2.500 mq	55.467,99 mq	46.136,19 mq
1f	Impianti di depurazione	7.181,94 mq	7.181,94 mq
Totale superficie URBANIZZATA		1.662.478,08 mq	1.688.103,41 mq
2 - Superficie URBANIZZABILE		PGT 2/12/2014	PGT 2024
2a	Ambiti di Trasformazione su suolo libero	104.391,09 mq	60.950,57 mq
Aree Pianificazione attuativa previste dal PDR su suolo libero, con perimetro continuo a alla sup. urbanizzata e sup.>2.500 mq			
2b		20.350,50 mq	14.308,66 mq
2c	Nuovi servizi previsti con perimetro non contiguo alla sup. urbanizzata	36.584,22 mq	25.168,47 mq
2d	Nuovi servizi previsti con perimetro contiguo alla sup. urbanizzata	4.005,35 mq	11.988,45 mq
2f	Aree interessate da previsioni infrastrutturali comunali e sovracomunali	14.071,67 mq	13.296,73 mq
Totale superficie URBANIZZABILE		179.402,83 mq	125.712,88 mq
3 - Superficie AGRICOLA O NATURALE		PGT 2/12/2014	PGT 2024
3a	Superficie Agricola	1.957.014,92 mq	1.986.326,36 mq
3b	Superficie Boscata	3.000.755,17 mq	3.004.072,26 mq
3c	Superficie Lacustre - Lago di Monate	1.041.137,62 mq	1.041.137,62 mq
3d	Zona paesaggistica in affaccio sul lago di Monate	575.390,87 mq	570.826,96 mq
Totale superficie AGRICOLA O NATURALE		6.574.298,59 mq	6.602.363,21 mq

COMUNE DI CADREZZATE CON OSMATE				
Superfici complessive delle tipologie di utilizzo del suolo	PGT 2/12/2014	PGT 2024		Variazioni %
1 Totale superficie URBANIZZATA	1.662.478,08 mq	1.688.103,41 mq		1,52%
2 Totale Superficie URBANIZZABILE	179.402,83 mq	125.712,88 mq		-42,71%
3 Totale Superficie AGRICOLA O NATURALE	6.574.298,59 mq	6.602.363,21 mq		0,43%
4 Totale Superficie aree della Rigenerazione Superficie Territoriale Comunale (1+2+3)	151.720,47 mq	151.720,47 mq		0,00%
	8.416.179,50 mq	8.416.179,50 mq		

Indici di consumo di suolo		PGT 2/12/2014	PGT 2024
Indice di urbanizzazione dello stato di fatto	(1) / ST comunale	19,75%	(1) / ST comunale 20,06%
Indice di urbanizzazione dello stato di diritto	(2) / ST comunale	2,13%	(2) / ST comunale 1,49%
Indice di urbanizzazione territoriale totale	((1) + (2)) / ST comunale	21,89%	((1) + (2)) / ST comunale 21,55%
Indice della rigenerazione urbana	(4) / (1)	9,13%	(4) / (1) 8,99%
Indice del consumo di suolo	(2) / (1)	10,79%	(2) / (1) 7,45%